



سازمان ملی مدیریت شهرسازی و معماری
سازمان تخصصی شهرسازی

مجمع اداری و تجاری

قصردشت

Qasr'e Dasht

Office and commercial complex



Date: qasr'dasht.com

Qasr'e Dasht

Office and commercial complex



سازمان ملی مدیریت شهرسازی و معماری
سازمان تخصصی شهرسازی



۰۷۱ - ۳۶ ۲۹ ۲۱ ۵۰



واقع در منطقه‌ای استراتژیک

خیابان قصرشدت یکی از قدیمی‌ترین مناطق شیراز در عقیق آباد است که در غرب شهر شیراز قرار دارد. آب و هوای خوب و باغ‌های مصفا باعث گردیده که شهرت این محله شیراز نه تنها در دیگر شهرهای ایران بلکه در کشورهای حوزه خلیج فارس نیز طنین انداز شود و سرمایه‌گذاران بسیاری از این کشورها در منطقه قصرشدت اقدام به خرید باغ و ویلا نموده‌اند.

جدول سطح و سطوح

طبقه	کاربری	مساحت طبقه	مجموع مساحت	حداکثر مساحت	مساحت کل
پنجم	اداری	۱۱۸,۲۹	۱۱۸,۲۹	۱۶۱,۱۱	۷۱۰,۸۶
چهارم	اداری	۱۱۸,۲۹	۲۳۶,۵۸	۱۶۱,۱۱	۷۱۰,۸۶
سوم	اداری	۱۱۸,۲۹	۳۵۴,۸۷	۱۶۱,۱۱	۷۱۰,۸۶
دوم	اداری	۱۰۱,۶	۴۵۶,۴۷	۱۵۹,۷۸	۶۸۳,۰۵
اول	اداری	۱۰۱,۶	۵۵۸,۰۷	۱۵۹,۷۸	۶۸۳,۰۵
همکف	تجاری	۸۰	۶۳۸,۰۷	۴۰۰,۵۵۰	۱۰۳۰
۱-	پارکینگ	۲۲	۶۶۰,۲۷	-	-
۲-	پارکینگ	۲۴	۶۸۴,۲۷	-	-
۳-	پارکینگ	۲۴	۷۰۸,۲۷	-	-



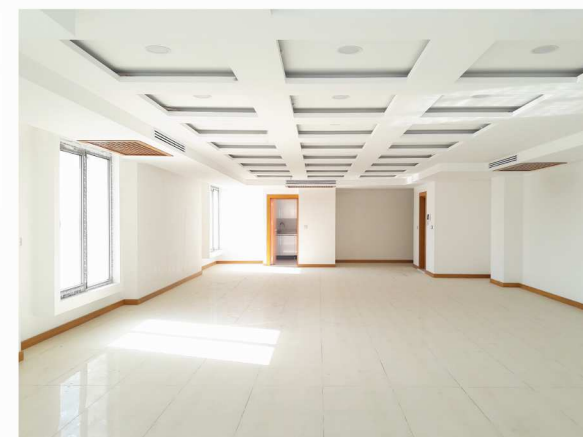
سیستم سرمایش و گرمایش تلفیق هوشمندی سردی و گازی سرد تلفیق هواسازهای مرکزی و منطقه‌ای



سیستم اعلان و اطفا حریق



استفاده از مصالح مرغوب



کیفیت را سرلوحه کار خود قرار داده‌ایم!

این مجتمع با ارائه کیفیت ویژه‌ای از امکانات و خدمات بر اساس استانداردهای اجرایی نوین و جامع، خدمات متمایزی را به مالکان و بهره‌برداران عرضه می‌کند. معماری این پروژه معرف قدرت تکنولوژیک، تخصص سازندگان، حفظ هویت و بافت شهری و ترسیم کننده معماری شهر است و تصویر ماندگاری برای مخاطبین و شهروندان ایجاد می‌کند.



مجمع تجاری و اداری قصردهشت

مجمع تجاری و اداری قصردهشت با ۱۰ طبقه ساختمان (۵ طبقه اداری، ۲، طبقه تجاری و ۳ طبقه پارکینگ) در زمینی به مساحت ۹۳۵ متر مربع و زیربنای تقریبی ۴۵۰۰۰ متر مربع با ۲۵ واحد اداری، ۲ واحد تجاری و بیش از ۶۵ واحد پارکینگ طبقاتی، در یکی از منطقه‌های استراتژیک و خوش آب و هوای شهر شیراز واقع شده است.

نتیجه نظر سنجی در مورد مهم‌ترین عوامل در انتخاب واحد اداری و تجاری

نتایج حاصل از پرسش‌نامه‌های جمع‌آوری شده در خصوص املاک تجاری و نیازسنجی فضای اداری مورد نیاز آن‌ها بررسی شده است و همان‌طور که نمودار زیر نمایش می‌دهد، نتایج مطابقت انجام گرفته از ۱۶۰ برند و مالکان مراکز اداری نشان می‌دهد مهم‌ترین عامل برای انتخاب واحد تجاری، لوکیشن و نزدیکی به مراکز جمعیتی مخاطبین هدف است. که خوشبختانه مجمع قصردهشت از این ویژگی‌ها برخوردار است.

عنوان	درصد
لوکیشن	36%
نزدیکی به مرکز جمعیتی مخاطبین	19%
انتخاب آساف	18%
امساکن دسترس‌پذیر	14%
امنیت	13%

شیراز، شهر تمدن

کلان شهر شیراز یکی از پنج شهر بزرگ ایران و مرکز استان فارس است. شهر شیراز در بخش مرکزی استان فارس و در ارتفاع ۱۵۸۶ متری از سطح دریا و در منطقه کوهستانی زاگرس واقع شده و آب و هوای معتدلی دارد. شهر شیراز برطبق آخرین تقسیمات اداری به ۹ منطقه مستقل شهری تقسیم شده و مساحتی بالغ بر ۱۷۸/۸۹۱ کیلومتر مربع دارد. شیراز پس از تهران دومین شهر ایران است که شهرداری در آن تاسیس گردید.

Shiraz, the capital of Fars province, is one of the most beautiful historical cities in the world. With more than 1,455,000 inhabitants, Shiraz is situated 1,800 meters above sea-level in southwestern Iran. Shiraz is known as the city of poets and flowers. It is also considered by many Iranians to be the city of gardens, due to the many gardens and fruit trees that can be seen in the city. Different communities have lived in Fars province such as the Anyans, the Samis and Turks who have shaped the Iranian culture. Some 2,500 years ago, the first capital of Fars province was Pasargad. It was also the capital of Achaemenid king Cyrus the Great.



آشنایی با شرکت گسترش عمران ملل

شرکت گسترش عمران ملل با هدف مهندسی فروش و بهره برداری پروژه‌های ساختمانی با کاربری های مسکونی، تجاری و اداری که توسط گروه شرکت های ساختمانی ملل که بعنوان بزرگ ترین سازنده کشور در سال ۱۳۹۶ از سوی وزارت راه و شهرسازی معرفی شده بود تاسیس گردیده است. این شرکت با استفاده از تجربه افراد کارخان و نیز خلاقیت نیروهای جوان در این صنعت بنا نهاده شد و به پشتوانه اعتبار نام تجاری ملل و نیز قدرت سرمایه ی در حال گردش توسط گروه شرکت های ساختمانی ملل و با استفاده از علم مدیریت روز ، موفق شده است جایگاه خود را در میان شرکت های تراز اول مهندسی فروش پروژه های ساختمانی تثبیت نماید.



کوه نور ملل
تجاری، اداری - مشهد



- مطالعات و تحقیقات اولیه در تعریف پروژه های ساختمانی
- مطالعات بازار و امکانسنجی پروژه ها
- همکاری با بخش‌های معماری و طراحی شرکت‌های ساختمانی به جهت تعریف صحیح فضاها
- پیشنهاد تغییرات در روند ساخت با هدف اصلاح پروژه ها یا در نظر گرفتن تغییر بازار هدف
- ارائه برنامه های فروش و تبلیغات جهت فروش یا پیش فروش پروژه ها
- تعامل و ایجاد ارتباط موثر و دائمی با مشتریان
- ایجاد ارتباط با پرندها و تولیدکنندگان برای حمایت از صنایع
- ایجاد بستر مناسب برای صاحبان سرمایه های خرد
- کمک به گسترش صنعت خرده فروشی
- ارائه برنامه مدون جهت بهره برداری پروژه های بزرگ و کلان



غدیر ملل
تجاری، اداری - اصفهان



پاقت ملل
تجاری، اداری - کرمان



برلیان ملل
تجاری، اداری و خدماتی



سپیدار ملل
تجاری، اداری - رشت



دزنیگا ملل
مسکونی، مشهد

به نام یگانه معمار هستی
In The Name Of God

